

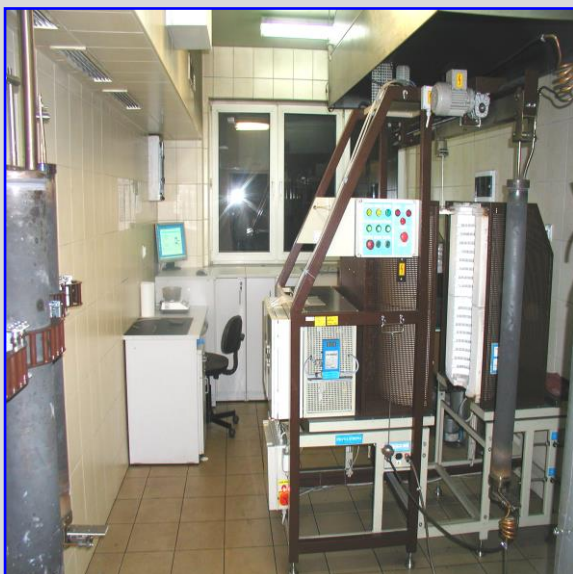
Hodnocení kvality koksu podle norem ISO/DIS 18894, ASTM D 5341



System RF-33 pro stanovení reaktivity a pevnosti koksu zkouškou CRI/CSR

Hardware systému RF-33

- ⇒ elektrická rozevíratelná pec max. příkon 10 kVA
- ⇒ řízení zkoušek výkonným řídicím počítačem
- ⇒ plně automatický provoz
- ⇒ plynové hospodářství CO₂, N₂, (Ar)
- ⇒ systém kontroly úniku CO
- ⇒ řízení rychlosti otáčení rotačního bubnu pro zkoušku CSR



Vlastnosti pece pro test CRI

- ⇒ sériově vyráběné topné sekce
- ⇒ pracovní teplota $1\ 100 \pm 1\ ^\circ\text{C}$
- ⇒ jednoduchá údržba a výměna topných sekcí
- ⇒ automatické zajíždění retorty
- ⇒ měření teplotního profilu v retortě
- ⇒ kontrola plynotěsnosti retorty
- ⇒ automatické řízení, vysoká kadence
- ⇒ mobilní chladič box

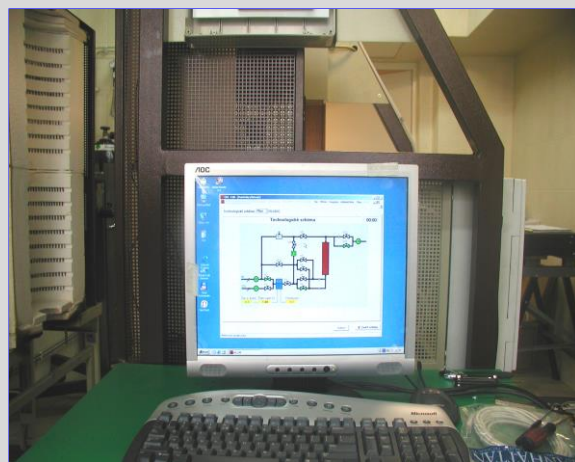
Zařízení pro zkoušku CSR



- ⇒ řízení průběhu testu CSR počítačem
- ⇒ přesná regulace rychlosti otáčení bubnu - 20 ot/min , +/- 0,1ot/min
- ⇒ automatická diagnostika systému
- ⇒ **Výsledky testu CRI - CSR:**
 - index reaktivity koksu
 - index pevnosti koksu po reakci
 - záznam a index kontinuálního úbytku hmotnosti koksu při reakci
 - digitální fotodokumentace zbytku koksu po testu CRI a CSR

Software pro řízení zkoušky

- ⇒ ovládání přístroje pomocí „MENU“
- ⇒ výpis okamžitých hodnot všech parametrů měření
- ⇒ automatická změna měřítek v grafech
- ⇒ komplexní vyhodnocení zkoušky
- ⇒ registrace událostí včetně poruch
- ⇒ barevný tisk protokolu o zkoušce
- ⇒ vizualizace archivovaných zkoušek včetně fotodokumentace zbytku koksu



DASFOS Czir, s.r.o. – Technologicko-inovační centrum

Božkova 45, 702 00 Ostrava-Přívoz, Česká republika

tel.: +420 59 661 2092

fax: + 420 59 661 2094

e-mail: dasfos@dasfos.com

web: <http://www.dasfos.com>

